

Baujahr: 2010

Flugfeldlöschfahrzeug „Panther 3“

Ein weiteres Flugfeldlöschfahrzeug, unterstützt die Flughafenfeuerwehr bei Flugzeugbränden. Der Panther 3 ist das neueste Fahrzeug der Werkfeuerwehr und Besonderheiten dieses Fahrzeuges sind drei unterschiedliche angebrachte Kameras (Farb- und Infrarotkameras) und sein Löscharm. Dieses Fahrzeug ersetzt den alten „Mamba“. Der gute 20 Jahre im Dienst der Flughafenfeuerwehr tätig war.



Technische Daten:

Länge:	12,25 m
Breite:	3,00 m (mit Spiegel 3,60m)
Höhe:	4,00 m
Gewicht:	45 t
Wendekreis:	26,00 m
Antrieb:	8 x 8 permanenter Allradantrieb
Getriebe:	Allison 7 Gang – Automatik
Steigung:	50%
Treibstoff:	480l Diesel

Motor:

Typ:	2 x Cat C15 ACERT Euro 4 (6 Zylinder in Reihe)
Leistung:	2 x 466 kW/ 1267 PS bei 2100 U/min Höchstgeschwindigkeit ca. 135 km/h Beschleunigung von 0 auf 80 km/h ca. 25 sek.

Feuerwehrtechnischer Aufbau

- Rosenbauer -

Pumpe:

Normaldruckpumpe:

Typ: Rosenbauer N 100 (1-stufig)
Leistung: 8000 l/min bei 10 bar
Antrieb: 1 x Cat C15 ACERT Euro 4
466 kW/ 633 PS bei 1800 U/min

Hochdruckpumpe:

Typ: Rosenbauer H 5 (4-stufig)
Leistung: 300 l/min bei 40 bar
Pumpendrehzahl: max. 3600 U/min

Wassertank:

Inhalt: 12.500 Liter Wasser
Material: Polypropylen Kunststoff

Schaummitteltank:

Inhalt: 2 x 750 Liter Schaummittel AFFF
Material: Polypropylen Kunststoff

Stinger:

Werfertyp: Rosenbauer RM 65 E
Arbeitshöhe: max. 16.5m (Boden bis Werferdüse)
Reichweite: max. 11,5m (Mitte Sockel bis Werferdüse)
Drehbereich: 30° links/ rechts
Düse: HSD 6000 CCN
Löschpulverabgabe: 10 kg/s

Durchflussmenge bei Stinger in der Ablage:

Leistung: 6000 l/min & halbe 3000 l/min bei 15 bar
Wurfweite: ca. 90 m bei voller Leistung
ca. 70m bei reduzierter Leistung

Durchflussmenge bei Stinger aus der Ablage:

Leistung: 3850 l/min & halbe 3000 l/min bei 15 bar
Wurfweite: ca. 80 m bei voller Leistung
ca. 65m bei reduzierter Leistung

Frontmonitor:

Typ: Rosenbauer RM 15 C
Leistung: 1500 l/min bei 10 bar
Wurfweite: ca. 55 m bei Vollstrahl
ca. 30m Sprühstrahl
Arbeitsbereich: Vertikal: -30° bis +70°
Horizontal: 180°

Pulveranlage:

Minimax: 500 kg BC – Pulver (schaumverträglich)
Leistung: 2,5 kg / s Pulverpistole Schnellangriff
Faltschlauch 30 m

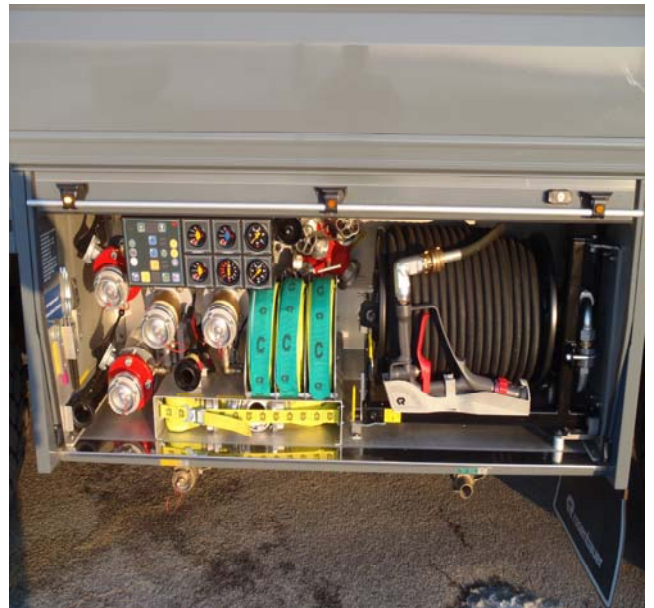
Eigenschutz:

7 Bodensprühdüsen unter dem Fahrzeug

Leistung: 75 l/min pro Düse
360° Radius pro Düse ca. 3 m

Schnellangriffseinrichtung Wasser/ Schaum:

Typ: Hochdruckpumpe
Leistung: 150 l/min bei 40 bar (Strahlrohr)
80 m formfester Schlauch



Feuerwehrtechnische Beladung Panther 3

Fahrerkabine:

2x Hitzeschutzanzüge, 2x Preßluftatmer, 2x Preßluftflaschen
2x Masken, Warndreieck, 2x Warnweste, Sanikasten, Löschdecke,
2x Feuerwehrleine, 2x Handlampen, 2x Handsprechfunkgeräte

Fach Stoßstange:

Pulverschnellangriff mit 30m Schlauch

Geräteraum rechts:

2x Druckschlauch B, 3x Druckschlauch C, Verteiler C-B-C,
2x Kupplungsschlüssel A-B-C, 2x Kupplungsschlüssel D
Schaumaufsatz für Hochdruckstrahlrohr
Schwerschaumrohr S 8, Kombischaumrohr M 4 / S 4, Hohlstrahlrohr,
Schlüssel Notbedienung, Kurbel Notbedienung, Hochdruckhaspel

kleines Fach rechts: Feuerwehrsicherheitsleine, B- Füllschlauch
kleines Fach links: Pulverlöscher 6 kg ABC

Geräteraum links:

Schlauch Fremdsaugen, Druckschlauch C 30
Rosenbauer Hohlstrahlrohr, Schlüssel Notbedienung,
2 x Kupplungsschlüssel A-B-C, Übergangsstück B-C

kleines Fach rechts: Überflurhydrantenschlüssel

Motorraum rechts:

Unterflurhydrantenschlüssel, Standrohr DN 100